



SISTEMA CONTRAINCENDIO



SISTEMA UL FM NORMALIZADO CON BOMBA EN LINEA VERTICAL

Standards

NFPA20, GB6245

Performance Ranges

CCCF: Q:0.25-125L/S H:0.40-2.5Mpa

NFPA20: Q: 100-1000GPM H:100-220PSI



SISTEMA UL FM NORMALIZADO ELÉCTRICO Y DIESEL CON BOMBA DE SUCCION FINAL

Standards

NFPA20, UL/FMM, EN12845, CCCF

Performance Ranges

UL: Q: 100-750 GPM H: 100-145 PSI

FM: Q: 100-750 GPM H: 100-145 PSI

CCCF: Q: 5-150 L/S H: 0.40-1.6 Mpa

NFPA20: Q: 100-2250 GPM H: 60-230PSI





SISTEMA NORMALIZADO ELÉCTRICO Y DIESEL CON BOMBA CARCASA PARTIDA

Standards

NFPA20, UL/FM, EN12845, GB6245

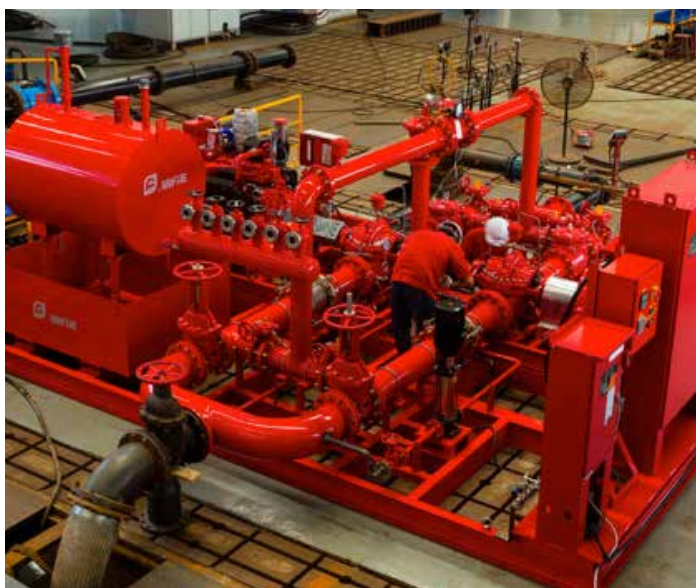
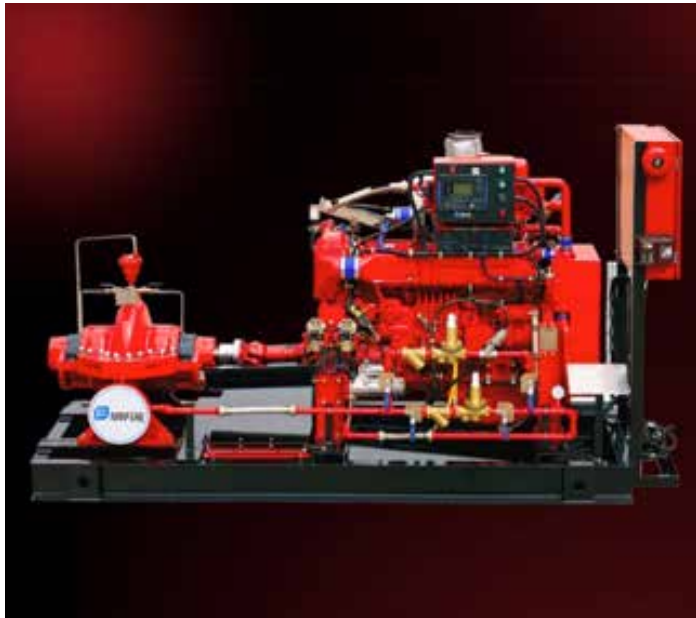
Performance Ranges

UL: Q: 500-4000 GPM H: 100-190 PSI

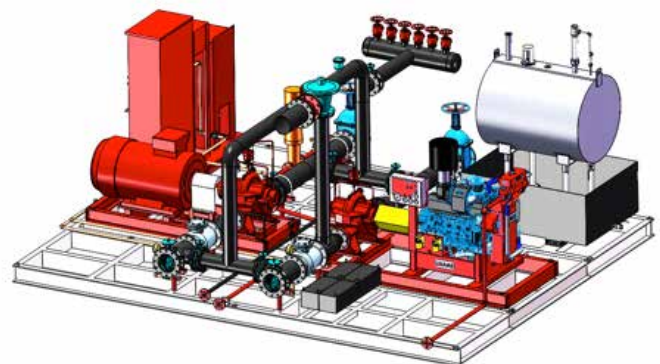
FM: Q: 500-4000 GPM H: 100-190 PSI

CCCF: Q: 20-500 L/S H: 0.42-2.0 Mpa

NFPA20: Q: 300-8000 GPM H: 60-300 PSI



EQUIPOS NORMALIZADOS UL – FM PRE ENSAMBLADOS DISEÑADOS SEGÚN CADA NECESIDAD



SISTEMA CONTRAINCENDIO

SISTEMA UL FM NORMALIZADO ELÉCTRICO Y DIÉSEL CON BOMBA TIPO TURBINA VERTICAL

Standards

NFPA20, UL/FM, EN12845, CCCF

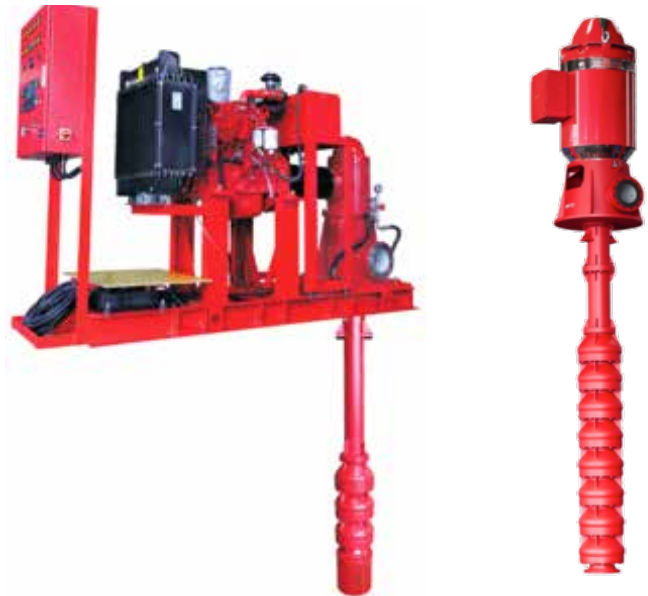
Performance Ranges

UL: Q: 250-5000 GPM H: 80-300 PSI

FM: Q: 250-5000 GPM H: 80-300 PSI

CCCF: Q: 15-300 L/S H: 0.60-2.0 Mpa

NFPA20: Q: 250-5000 GPM H: 80-300 PSI



EQUIPOS CONTRAINCENDIO EN CONTAINERS



SISTEMA DE BOMBEO CONTRAINCENDIO FLOWPUMPS NO CERTIFICADO



Standards

NFPA20, UL/FM, EN12845, GB6245

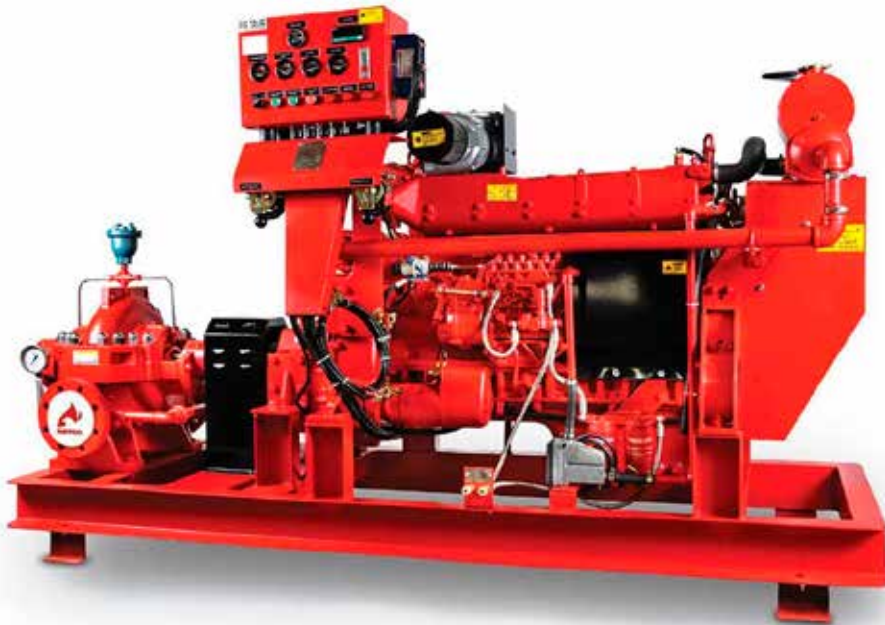
Performance Ranges

UL: Q: 500-4000 GPM H: 100-190 PSI

FM: Q: 500-4000 GPM H: 100-190 PSI

CCCF: Q: 20-500 L/S H: 0.42-2.0 Mpa

NFPA20: Q: 300-8000 GPM H: 60-300 PSI



EQUIPOS DE DETECCION DE INCENDIO Y ALARMA



ACCESORIOS Y VÁLVULAS



TABLEROS DE CONTROL
PARA EQUIPOS UL, FM

